

Vyhodnocení dotazníků – Zájezd Špindlerův mlýn leden 2010

Celkový počet účastníků 49:

14 běžkařů - 13 odevzdalo dotazník

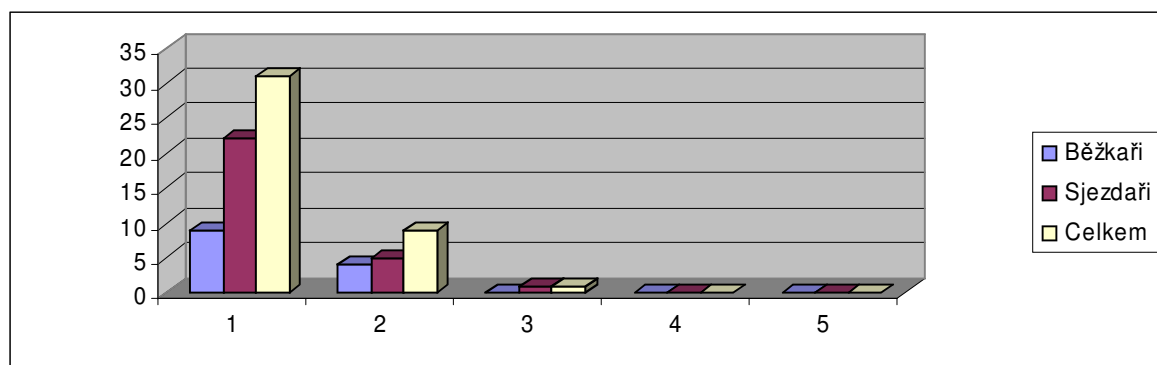
35 sjezdařů - 28 odevzdalo dotazník

(pozn. bylo vytištěno 42 dotazníků)

1. Otázka:

Vybranou sjezdovku/trasu na běžky hodnotím:

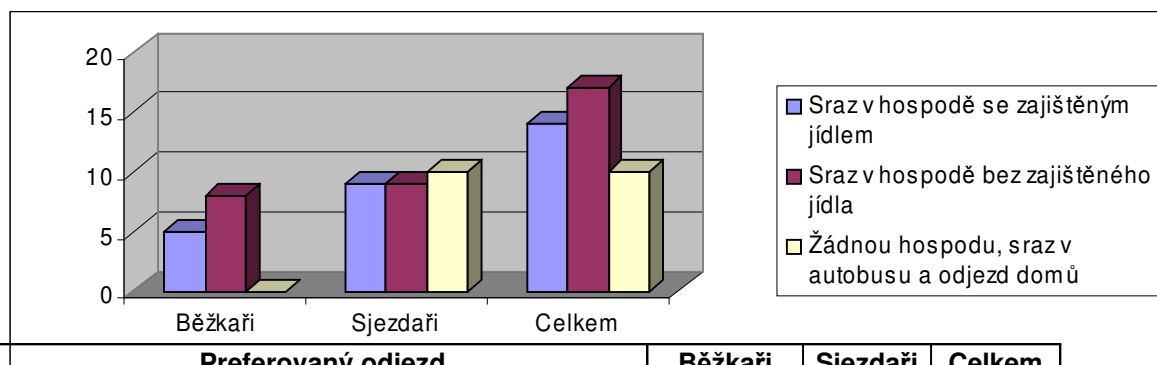
1 2 3 4 5 (jako ve škole, 1-nejlepší, 5-nejhorší)



Hodnocení	Běžkaři	Sjezdaři	Celkem
1	9	22	31
2	4	5	9
3	0	1	1
4	0	0	0
5	0	0	0

2. Otázka:

Na závěr, před odjezdem preferuji:

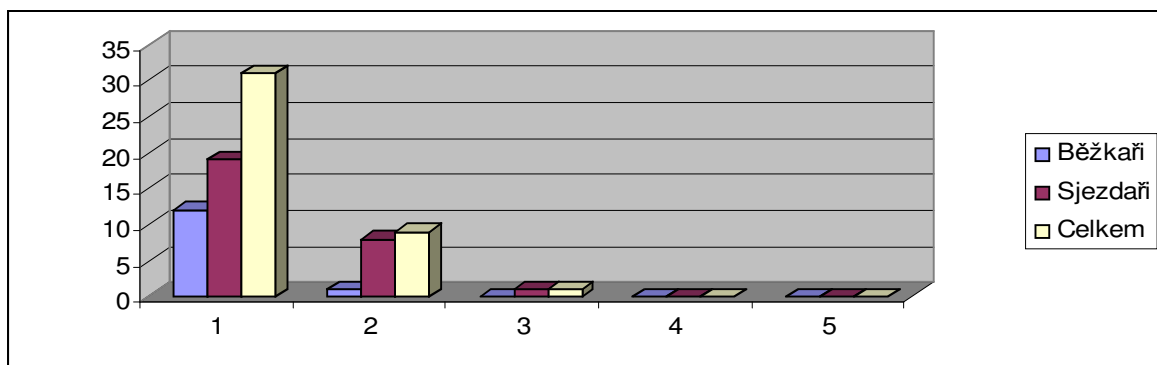


Preferovaný odjezd	Běžkaři	Sjezdaři	Celkem
Sraz v hospodě se zajištěným jídlem	5	9	14
Sraz v hospodě bez zajištěného jídla	8	9	17
Žádnou hospodu, sraz v autobusu a odjezd domů	0	10	10

3. Otázka:

Celou organizaci výletu hodnotím

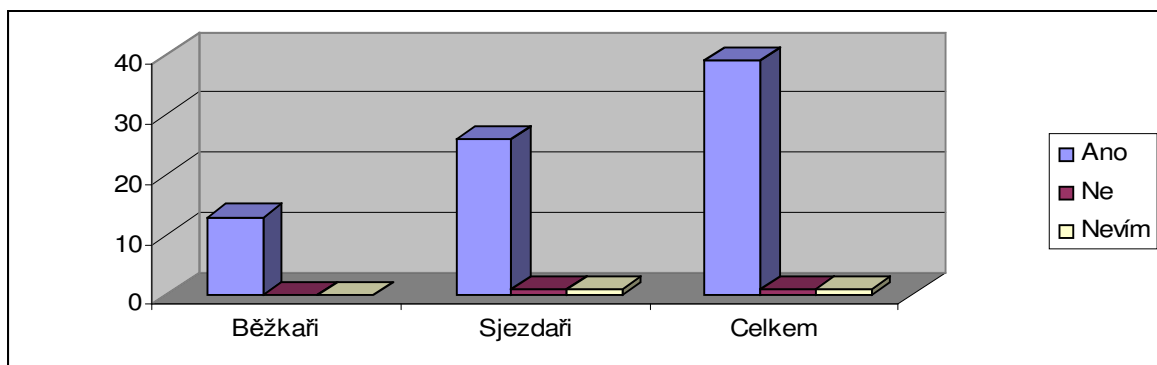
1 2 3 4 5 (jako ve škole, 1-nejlepší, 5-nejhorší)



Hodnocení	Běžkaři	Sjezdaři	Celkem
1	12	19	31
2	1	8	9
3	0	1	1
4	0	0	0
5	0	0	0

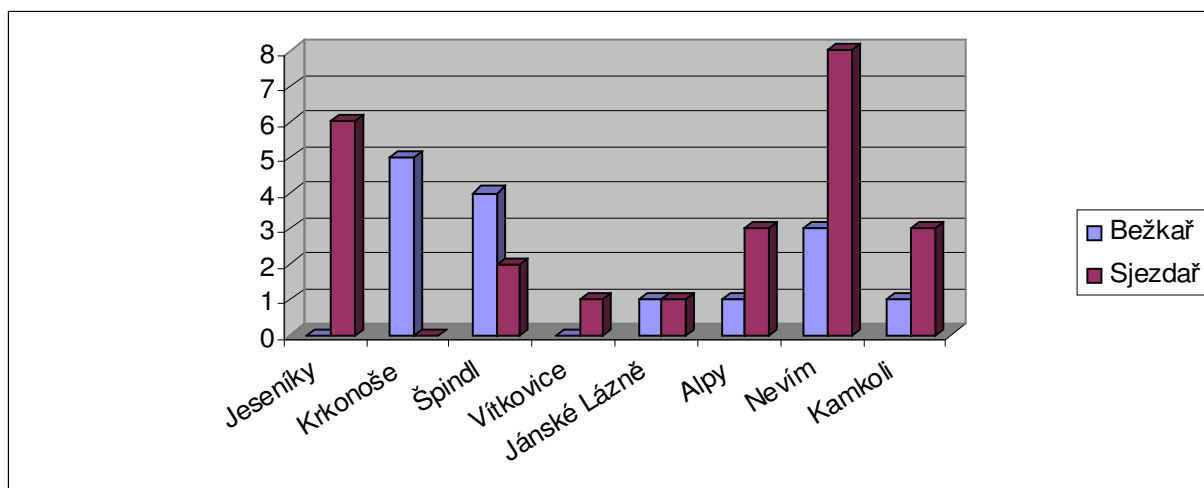
4. Otázka:

Letos bych jel ještě jednou



Hodnocení	Běžkaři	Sjezdaři	Celkem
Ano	13	26	39
Ne	0	1	1
Nevím	0	1	1

Kam?



Místo	Bežkař	Sjezdař
Jeseníky	0	6
Krkonoše	5	0
Špindl	4	2
Vítkovice	0	1
Jánské Lázně	1	1
Alpy	1	3
Nevím	3	8
Kamkoli	1	3